

# メルローズスクエア 武蔵小金井

vol. 377

## JR中央線 武蔵小金井駅徒歩 7分

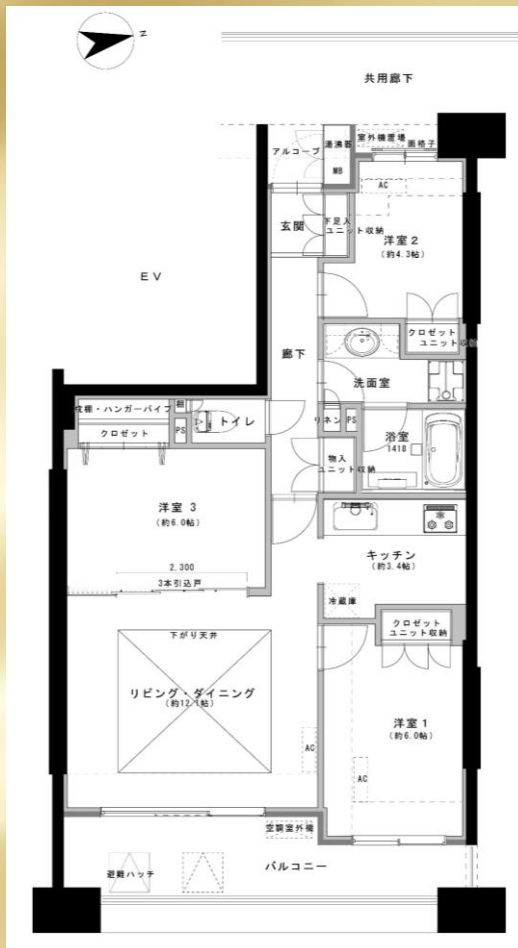
大規模マンション 眺望良好 12階部分

室内リノベーション工事 8月末完成予定

販売価格 **8,980** 万円

専有面積 **70.68** m<sup>2</sup>

バルコニー面積 **10.32** m<sup>2</sup>



交通	中央線「武蔵小金井」駅徒歩7分 「」駅徒歩分 「」駅徒歩分
土地	所在地 東京都小金井市本町4-1-38
建物	権利 所有権
	借地期間 — 借地料 —
	用途地域 第一種低層住居専用地域、商業地域、近隣商業地域
	構造等 鉄骨鉄骨鉄筋コンクリート造 14階建て 地下1階
	総戸数 124戸 築年月 2002年2月
管理	分譲会社 三井物産株式会社、新日本製鐵株式会社
	管理会社 エム・エフ・リビングサポート株式会社
	管理形態 管理会社に全部委託
	管理費 13,290円/月 修繕積立金 30,700円/月
	その他費 0円/月 合計月々 43,990円/月
設備仕様	駐車場 有 月/8,900~14,500 (空室要確認)
	駐輪場 有 / バイク置場 有
	都市ガス・東京電力・公営水道・公共下水
引渡	ペット飼育 可 エレベーター 有
	現況 空室 時期 相談
備考	<ul style="list-style-type: none"> <li>防犯カメラ・TVモニターインターフォン</li> <li>オートロック有 ■ 宅配ロッカー有</li> <li>24時間セキュリティ ■ 24時間ゴミ出し可能</li> <li>既存住宅売買瑕疵保険付き</li> <li>R1検査・ホームインスペクション</li> </ul>

### Life Information

- セブンイレブン : 徒歩 1分
- ダイエー小金井店 : 徒歩 8分
- いなげや小金井店 : 徒歩 5分
- 本町小学校 : 徒歩 11分
- 小金井第一中学校 : 徒歩 12分
- 小金井北高校 : 徒歩 12分
- まなびの森保育園 : 徒歩 6分
- 小金井公園 : 徒歩 13分

### Renovation Contents

- システムキッチン 新設
- ユニットバス 新設
- トイレ 新設
- 洗面化粧台新設
- 玄関、リビングタイル 貼替
- クロス貼替 全室
- 全室ダウンライト 新設
- 給湯機 新設



宅地建物取引業 東京都知事(4)第85301号 社団法人 全日本不動産協会会員  
〒151-0051 東京都渋谷区千駄ヶ谷3-53-17

## 株式会社 オリオンストーク

内見依頼や広告掲載等はこちらをクリック ←

☎ 03-6438-9944

✉ orion@orionstork.jp

左記からお問い合わせ  
させていただくとご案内がスムーズです

広告掲載：要相談

取引態様：売主

手数料：3% (税込)

